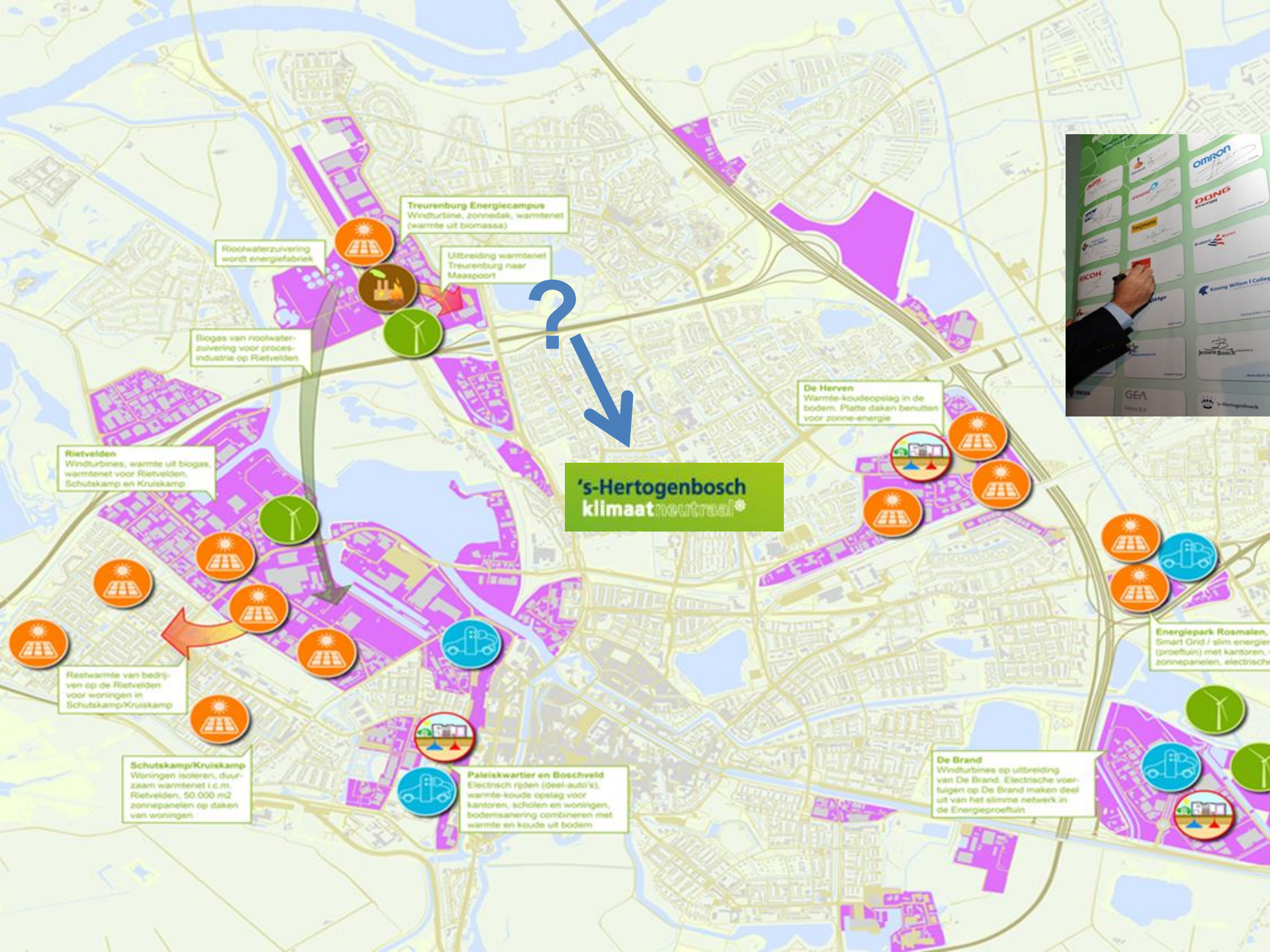




[www.bosschewindmolenwest.nl](http://www.bosschewindmolenwest.nl)  
Twitter: @coopBWW  
Facebook: @bosschewindmolenwest

> BWW  
COÖPERATIEVE VERENIGING  
BOSSCHE WINDMOLEN WEST



**Treurenburg Energiecampus**  
 Windturbine, zonnedak, warmtenet  
 (warmte uit biomassa)

Rooftwaterzuivering  
 wordt energiefabriek

Uitbreiding warmtenet  
 Treurenburg naar  
 Maaspoort

Biogas van rioolwater-  
 zuivering voor proces-  
 industrie op Rietvelden

**Rietvelden**  
 Windturbines, warmte uit biogas,  
 warmtenet voor Rietvelden,  
 Schutskamp en Kruiskamp

**'s-Hertogenbosch**  
 klimaatneutraal

**De Herven**  
 Warmte-koudeopslag in de  
 bodem. Platte daken benutten  
 voor zonne-energie

Restwarmte van bedri-  
 ven op de Rietvelden  
 voor woningen in  
 Schutskamp/Kruiskamp

**Schutskamp/Kruiskamp**  
 Woningen isoleren, duur-  
 zaam warmtenet i.c.m.  
 Rietvelden, 50.000 m2  
 zonnepanelen op daken  
 van woningen

**Paleiskwartier en Boschveld**  
 Elektrisch rijden (deel-auto's),  
 warmte-koude opslag voor  
 kantoren, scholen en woningen,  
 bodemsanering combineren met  
 warmte en koude uit bodem

**De Brand**  
 Windturbines op uitbreiding  
 van De Brand. Elektrische voer-  
 tuigen op De Brand maken deel  
 uit van het slimme netwerk in  
 de Energieproeftuin

**Energiepark Roosmalen**,  
 Smart Grid / slimme energi-  
 e (peepetuin) met kantoren,  
 zonnepanelen, elektrische





Wil jij dat  
de windmolens  
in Den Bosch ook  
voor jou gaan draaien?

Schrijf je dan nu in!  
Ga naar [ec073.nl](http://ec073.nl) en reserveer  
je eigen stukje windmolen!



DEZE WINDMOLEN IS OOK VAN  
FAMILIE DE JONG UIT HINTHAM

[facebook.com/ec073.nl](http://facebook.com/ec073.nl) Twitter @ec073

**DE BOSSCHEGROENEN**

**CDA**  
Gemeenteraadsfractie  
De Hertogenbosch

**SP**

**PvDA**

**GROENLINKS**

**Stadspartij  
Knillis**

**D66**

**Motie "Windturbines Rietvelden Treurenburg"**

De gemeenteraad in zijn openbare vergadering bijeen op 9 september 2014, gezien het voorstel Windturbines Rietvelden Treurenburg;

dat:

hidraagt aan het realiseren van de gemeentelijke doelstelling om in 2050 klimaatneutraal te zijn en in 2050 de hele stad; te creëren voor het toekomstige windmolenpark het wat voor wijke inwoners en bedrijven in Den van windenergie; om deze coöperatieve ontwikkeling bedrijven uit Den landen binnen





[www.windparkderietvelden.nl](http://www.windparkderietvelden.nl)



# **coöperatieve windmolen**

**voor omwonenden en omliggende bedrijven:**

- **gezamenlijk lokaal groene energie opwekken;**
- **opbrengst windenergie voor directe omgeving;**
- **actief bijdragen aan een klimaatneutrale stad.**

# 1 coöperatieve windmolen

Investering



EUR 3.750.000  
initieel

**5.000.000**  
**kWh**

Onderhoud



EUR 150.000  
per jaar

# 10.000 Bossche Windmolen Delen

Investering



EUR 375  
initieel

500	500	500	500	500	500	500	500	500	500
500	500	500	500	500	500	500	500	500	500
500	500	500	500	500	500	500	500	500	500
500	500	500	500	500	500	500	500	500	500
500	500	500	500	500	500	500	500	500	500
500	500	500	500	500	500	500	500	500	500
500	500	500	500	500	500	500	500	500	500
500	500	500	500	500	500	500	500	500	500
500	500	500	500	500	500	500	500	500	500
500	500	500	500	500	500	500	500	500	500

Onderhoud



EUR 15  
per jaar

# Overheidsstimulering Duurzame Energie

## SDE+

Stimulering Duurzame Energie

Subsidie voor duurzaam opgewekte energie (water, biomassa, geothermie, wind, zon).

Subsidie wind < 6 MW, land:  
EUR 40,00 - 60,00 per MWh

Looptijd subsidie: max 15 jaar

## Collectieve Opwek Postcoderoos

Korting op energiebelasting voor collectieve opgewekte energie.

Korting energiebelasting (2017 getallen):

EUR 101,37 per MWh + EUR 21,29 BTW =

EUR 122,6 per MWh

Looptijd regeling: max 15 jaar

**Best Deal**

## VPB aftrek

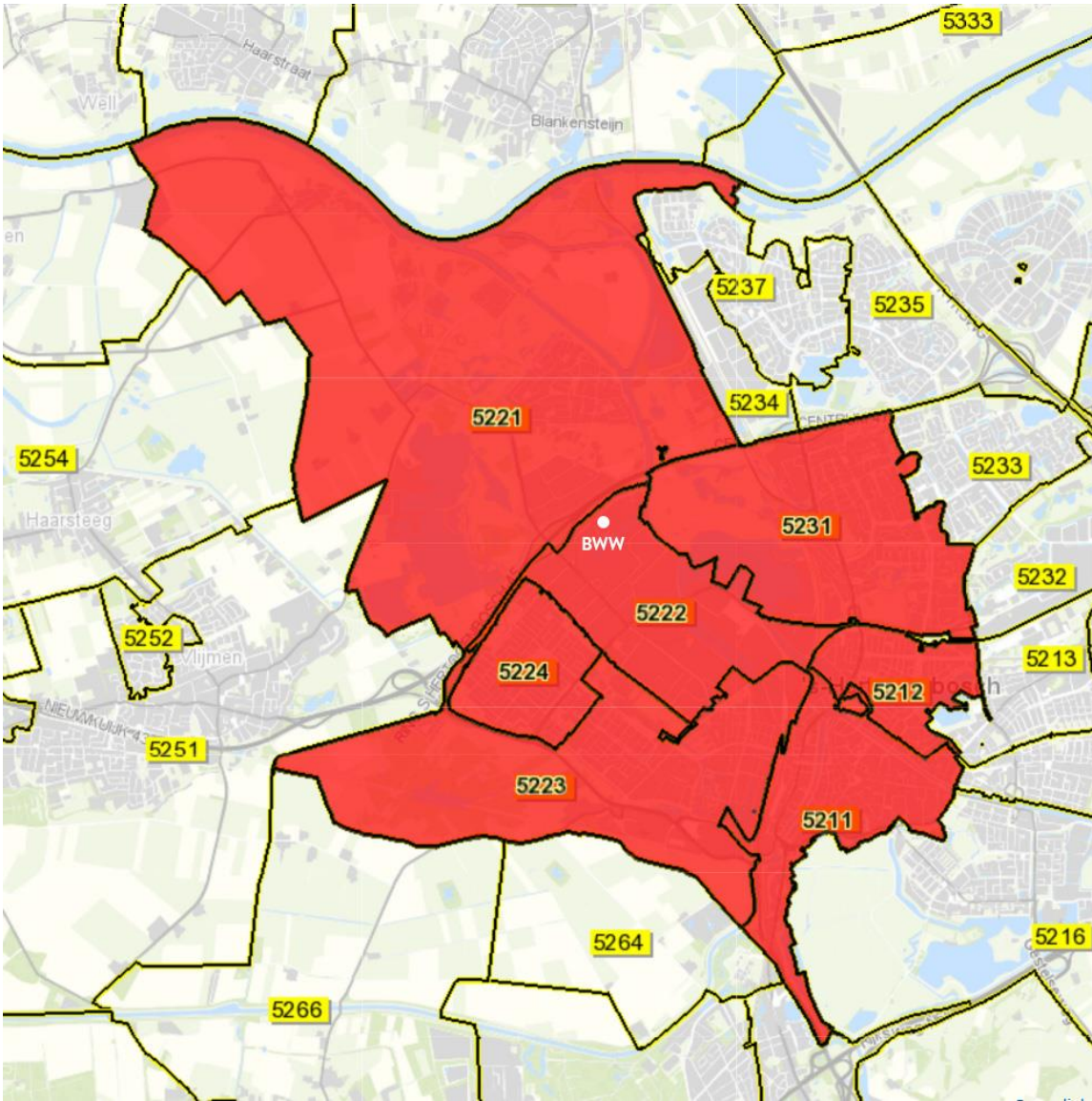
Energie Investerings Aftrek (EIA) en VAMIL (willekeurige afschrijving).

Verlaging van de VPB druk. Gezien de marginale winstgevendheid van windparken voornamelijk interessant voor bedrijven die hun winst uit overige activiteiten hiermee kunnen verlagen.

SDE+ en EIA zijn niet (meer) te combineren.



# Postcoderoos Bossche Windmolen West



# Inwoners en energieverbruik

Postcode	Gebied	Aantal particuliere huishoudens	Gemiddelde huishoudensgrootte	Totaal energieverbruik in postcodegebied (x miljoen kWh) *
5211	Binnenstad	8.050	1,50	19,2
5212	De Vliert	3.645	1,88	10,9
5221	Engelen/Bokhoven	2.170	2,67	9,2
5222	De Rietvelden	70	1,86	0,2
5223	Deuten	6.245	1,81	18,0
5224	De Kruiskamp	3.630	2,25	13,0
5231	Orthen	5.080	2,07	16,7
<b>Totaal</b>		<b>28.890</b>	<b>1,90</b>	<b>87,2</b>

bosschewindmolenwest.nl

COÖPERATIEVE VERENIGING BOSSCHE WINDMOLEN WEST

----- website in aanbouw -----

## Windpark De Rietvelde

Dinsdagavond 31 januari werd er onder grote belangstelling in de Bossche gemeenteraad plannen van het College om 's-Hertogenbosch klimaatneutraal te laten zijn. De nota Enkeltoren heeft de nodige brede steun. Specifieke aandacht ging uit naar de realisatie van windmolens op industrieterrein De Rietvelde.

Inwoners van Engelen geven aan dat zij zich zorgen maken over de plannen en dat zij zich zorgen maken over de realisatie van windmolens op industrieterrein De Rietvelde.

**gebiedsfonds**

**maatschappelijk rendement**

**BosscheWindmolenWest**  
@coopBWW

Bossche burgers en bedrijven produceren samen hun eigen, lokaal opgewekte windenergie en dragen zo actief bij aan een klimaatneutrale stad.

Nederland [bosschewindmolenwest.nl](http://bosschewindmolenwest.nl)

Geboren op 31 januari 2004

373 VOLGEND 62 VOLGERS

Tweets Media Vind-ik-leuks

**BosscheWindmolenWest** @coopBWW · 6d  
Werk aan de winkel.

**Joël Meggelaars** @JoelMeggelaars  
Wolven elektriciteit wordt er in Europa geproduceerd met wind? Check het nu met de #DailyWind tool [@WindEurope wind-europe.org/](https://www.wind-europe.com/) [dailywind.com/](https://www.dailywind.com/)

persbericht d.d. 30-01-2017

**Coöperatie Bossche Windmolen West realiseert windmolen voor omwonenden op bedrijventerrein De Rietvelden**

Het burgerinitiatief Coöperatieve Vereniging Bossche Windmolen West gaat met de realisatie van Windpark De Rietvelden. Huishoudens en bedrijven op het windpark kunnen lid worden van de coöperatie. Zij zijn dan in staat om groene, lokaal opgewekte elektriciteit van hun eigen windmolens te dragen zo actief bij aan een schone, duurzame toekomst.

Gemeente 's-Hertogenbosch heeft de nodige steun gegeven voor de realisatie van de windmolens. De gemeente moet er grote stappen in zetten om de realisatie van de windmolens mogelijk te maken. De realisatie van de windmolens op het industrieterrein De Rietvelden is een belangrijke stap in de realisatie van een klimaatneutrale stad.

**Iedereen kan mee doen!**

COÖPERATIEVE VERENIGING BOSSCHE WINDMOLEN WEST

Berichten Ik

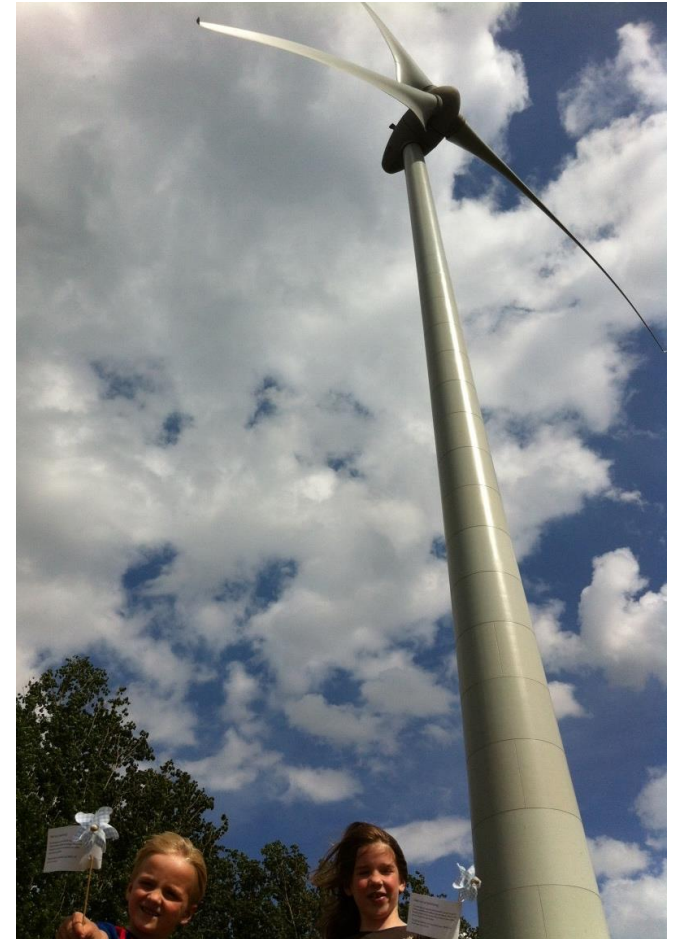
# Bossche Windmolen Delen Doe mee – vanaf 30 juni 2017!

Twitter: @coopBWW

Facebook: bosschewindmolenwest

[www.bosschewindmolenwest.nl](http://www.bosschewindmolenwest.nl)

[nieuwsbrief@bosschewindmolenwest.nl](mailto:nieuwsbrief@bosschewindmolenwest.nl)



> BWW  
COÖPERATIEVE VERENIGING  
BOSSCHE WINDMOLEN WEST